



# Rennvelo-Tagestour 2024

## Sihlsee

**Datum:** Dienstag, 27. Juli

**Treffpunkt:** Dorfplatz Steinhausen, Steinhausen

**Abfahrt:** 8:00 Uhr

Bei schönem Wetter und trockener Strasse.

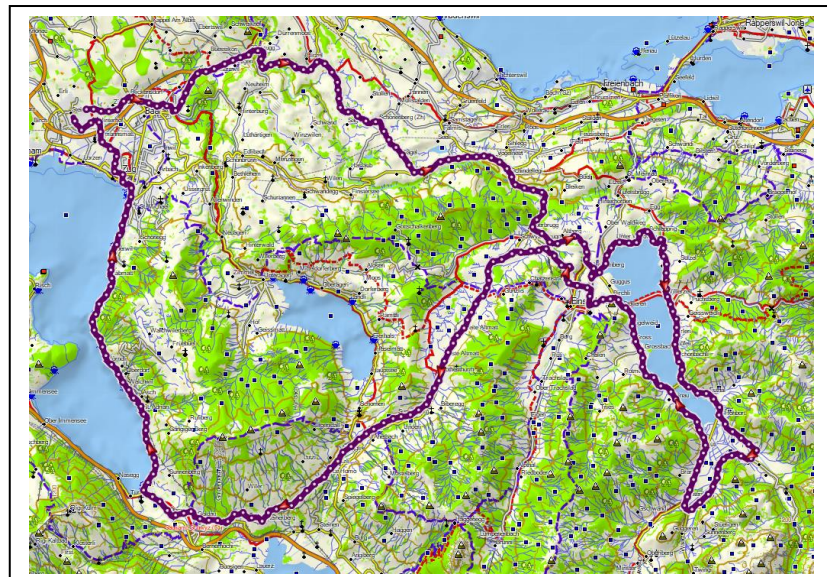
**Kaffeehalt:** Bäckerei Winet, Willerzell

**Mittagshalt:** Café Turm, Rothenthurm

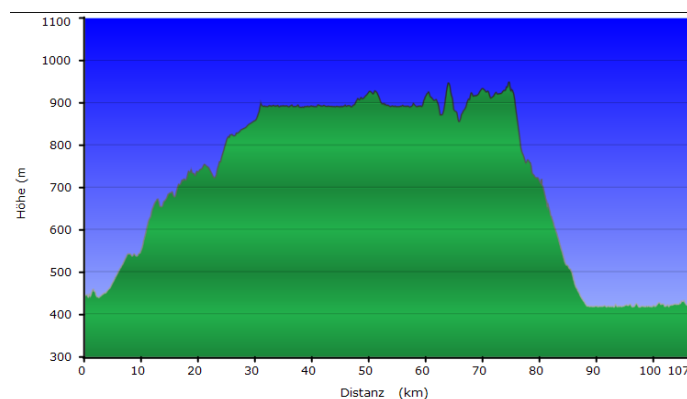
### Strecke

Steinhausen-Baar-Sihlbrugg-Hirzel-Schönenberg-Hütten-Schindellegi-Biberbrugg-Einsiedeln-Willerzell-Euthal-Studen-Unteriberg-Gross-Einsiedeln-Schnabelsberg-Bennau-Rothenthurm-Sattel-Steinerberg-Goldau-Arth-Walchwil-Oberwil-Zug-Steinhausen

**110 km, 1000 hm**



### Höhenprofil:



**Tenue:** neues Club-Tenue

**Leiter:** Grp.1: N.N. / Grp.2: N.N. / Grp.3: N.N.